

# Auditions en musique

## Chant jazz et populaire

### • Gammes et arpèges

- Chanter la gamme majeure ascendante et descendante ainsi que son arpège sur les syllabes MO et MI

♩ = 72

Gamme de Do majeure

♩ = 72

Gamme de Do mineure

retour P.1

♩ = 72

Exemple de lecture à vue 1 - Chant pop/Jazz

♩ = 72

Exemple de lecture à vue 2 - Chant pop/Jazz

### • Répertoire

- Présenter deux chansons jazz ou populaire de styles contrastants dont une en français. L'étudiant doit fournir sa trame d'accompagnement (à partir d'un appareil mobile ou d'une clé USB), être accompagné ou s'accompagner lui-même.
- Il est possible qu'il soit demandé de reproduire des exemples rythmiques et/ou mélodiques.

## ● Théorie

### Connaissances préalables à l'entrée au collégial :

- la portée
- les notes sur portée et lignes supplémentaires
- les figures de notes jusqu'à la double croche inclusivement
- le point jusqu'à la croche pointée
- les figures de silences jusqu'au  $\frac{1}{4}$  de soupir inclusivement
- les clés (sol et fa)
- les altérations (dièse, bémol, bécarre, double dièse, double bémol)
- la liaison
- les termes de nuances

### Rythme :

- compréhension des mesures  $\frac{2}{4}$ ,  $\frac{3}{4}$ ,  $\frac{4}{4}$  et  $\frac{6}{8}$
- le triolet de croches
- la syncope et le contretemps

### Intervalles :

- le ton et les demi-tons diatonique et chromatique
- les intervalles simples avec qualification
- le renversement des intervalles (avec qualification)

### Gammes :

- l'armature des gammes majeures et mineures
- la formation de la gamme majeure
- la formation de la gamme mineure harmonique
- la notion de gamme relative
- le nom des degrés de la gamme
- les notes tonales et modales d'une gamme

### Volumes suggérés :

- Marthe Lesage, *Tableaux de théorie musicale et devoirs adaptés*
- Edmond Mayer, *Cahiers de devoirs de théorie musicale n<sup>os</sup> 1 à 5*
- École Vincent d'Indy : *Théorie de la musique*
- Richard Ferland : *Harmonie-Jazz, une approche didactique*

## • Dictée

### Connaissances préalables à l'entrée au collégial

- être capable de reconnaître des fragments mélodiques de 4 ou 5 notes
- pouvoir ajouter des notes manquantes à un texte musical écrit
- pouvoir écrire une courte dictée à 2, 3, 4 temps, ne dépassant pas 8 mesures. Cette dictée est donnée 2 mesures à la fois
- pouvoir compléter une mélodie connue; la note de départ est toujours donnée à l'étudiant


### Volumes suggérés :

- Les Soeurs de la Charité, Dictée musicale
- Létourneau, O., *Dictée musicale*, Vol. 1, Québec, Procure de musique
- Soeurs St-Nom de Jésus et Marie, *Modèles de dictées musicales*, 1<sup>re</sup> à 6<sup>e</sup> année

Indiquez, après audition, s'il s'agit du fragment « a », « b », ou « c »

a)   b)   c)  Aucune de ces réponses

Indiquez, après audition, s'il s'agit du fragment « a », « b », ou « c »

a)   b)   c)  Aucune de ces réponses

Indiquez, après audition, s'il s'agit du fragment « a », « b », ou « c »

a)   b)   c)  Aucune de ces réponses

## • Solfège

### Connaissances préalables à l'entrée au collégial

- clé de Sol et Fa
- tons majeurs jusqu'à 2 dièses et 2 bémols (sans modulation ni altération)
- mélodique, durée : ronde, blanche
- noire, croche, noire pointée et silences correspondants
- rythmique, durée : ronde, blanche, noire, croche, double croche, note pointée, triolet et silences correspondants

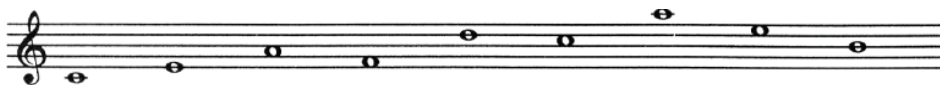
### Volumes suggérés :

- Arnoud, Solfège
- Minard, Petit solfège, 1re partie, ed. Combre
- Les Soeurs de la Charité, Solfège, vol. 1

### Intervalles :

- 2<sup>de</sup> et 3<sup>ce</sup> majeures et mineures
- 4<sup>te</sup> et 5<sup>te</sup> justes
- 6<sup>te</sup> majeure
- 8<sup>ve</sup> juste

### A. Lecture de notes



### B. Chantez en mesure avec le nom des notes



### C. Lecture rythmique en utilisant la syllabe « la »

